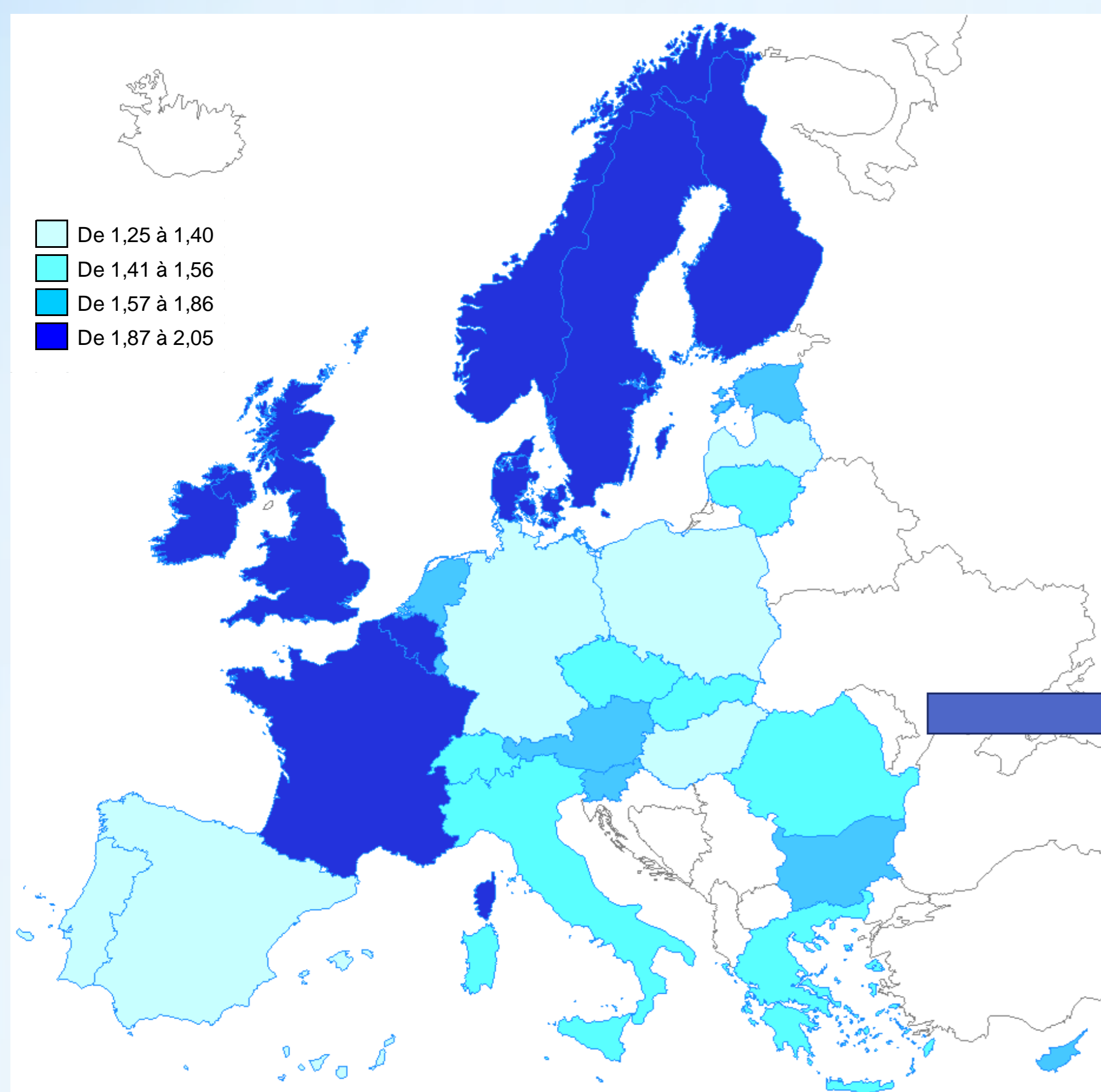


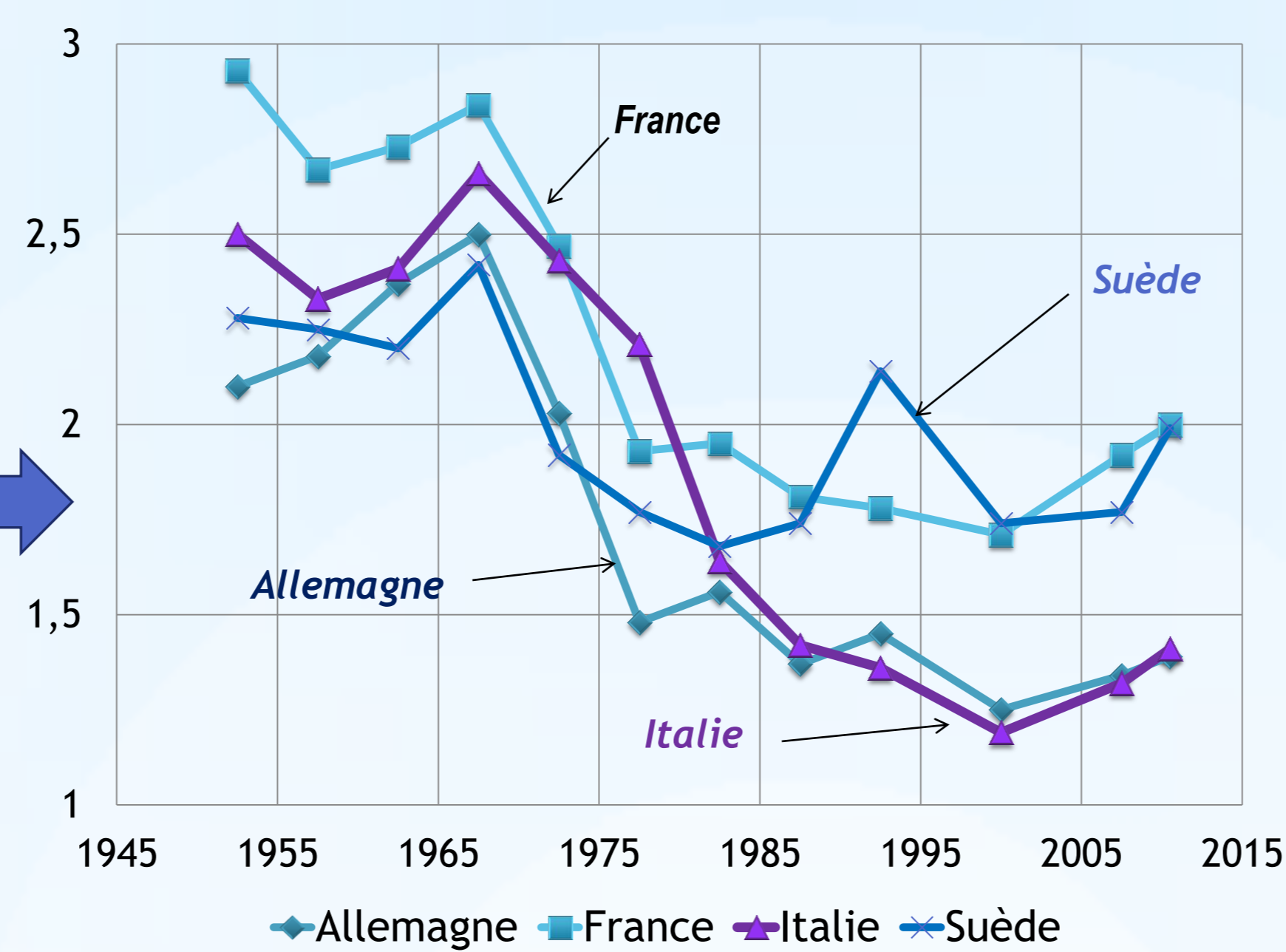
# Disparités régionales de fécondité en Italie Peut-on parler d' « une » fécondité italienne ?

## 1. L'Italie dans un contexte européen de faible fécondité



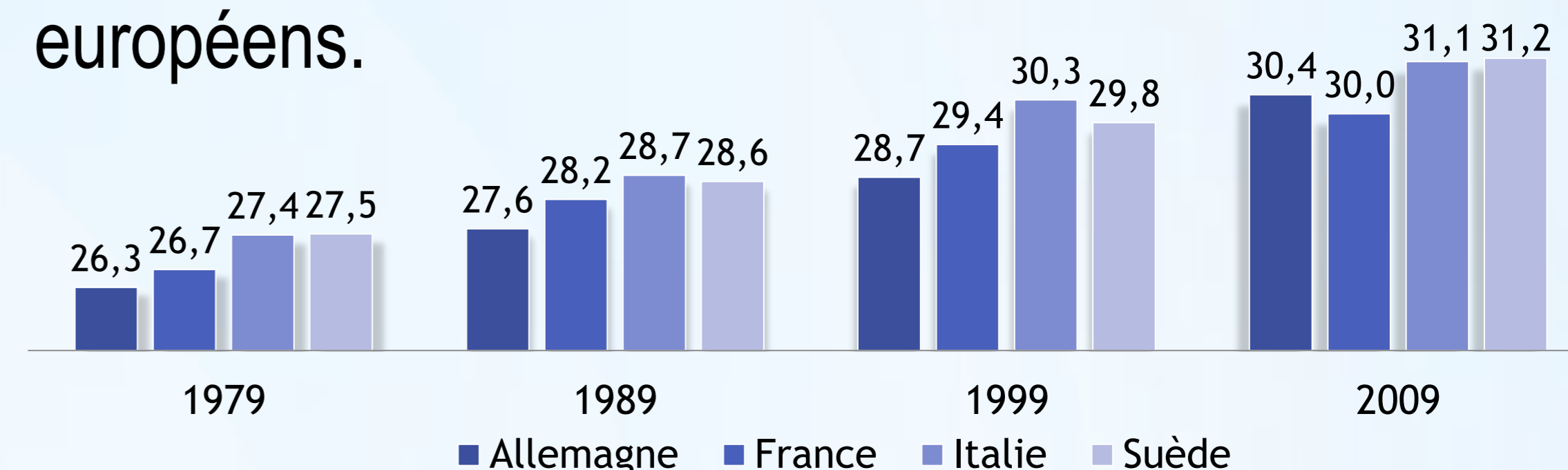
Indicateur conjoncturel de fécondité en Europe, 2010

**Le phénomène de basse fécondité** suscite un grand intérêt de la part de l'Union Européenne. En effet, l'indicateur conjoncturel de fécondité est très faible dans la plupart des états membres.



Évolution de l'indicateur conjoncturel de fécondité pour quelques pays membres de l'UE, de 1950 à 2010

La diminution de l'indicateur conjoncturel de fécondité s'explique, en partie, par le phénomène du **report des naissances** : l'âge moyen à la maternité a augmenté dans tous les pays européens.



Âge moyen des mères à la naissance de leurs enfants

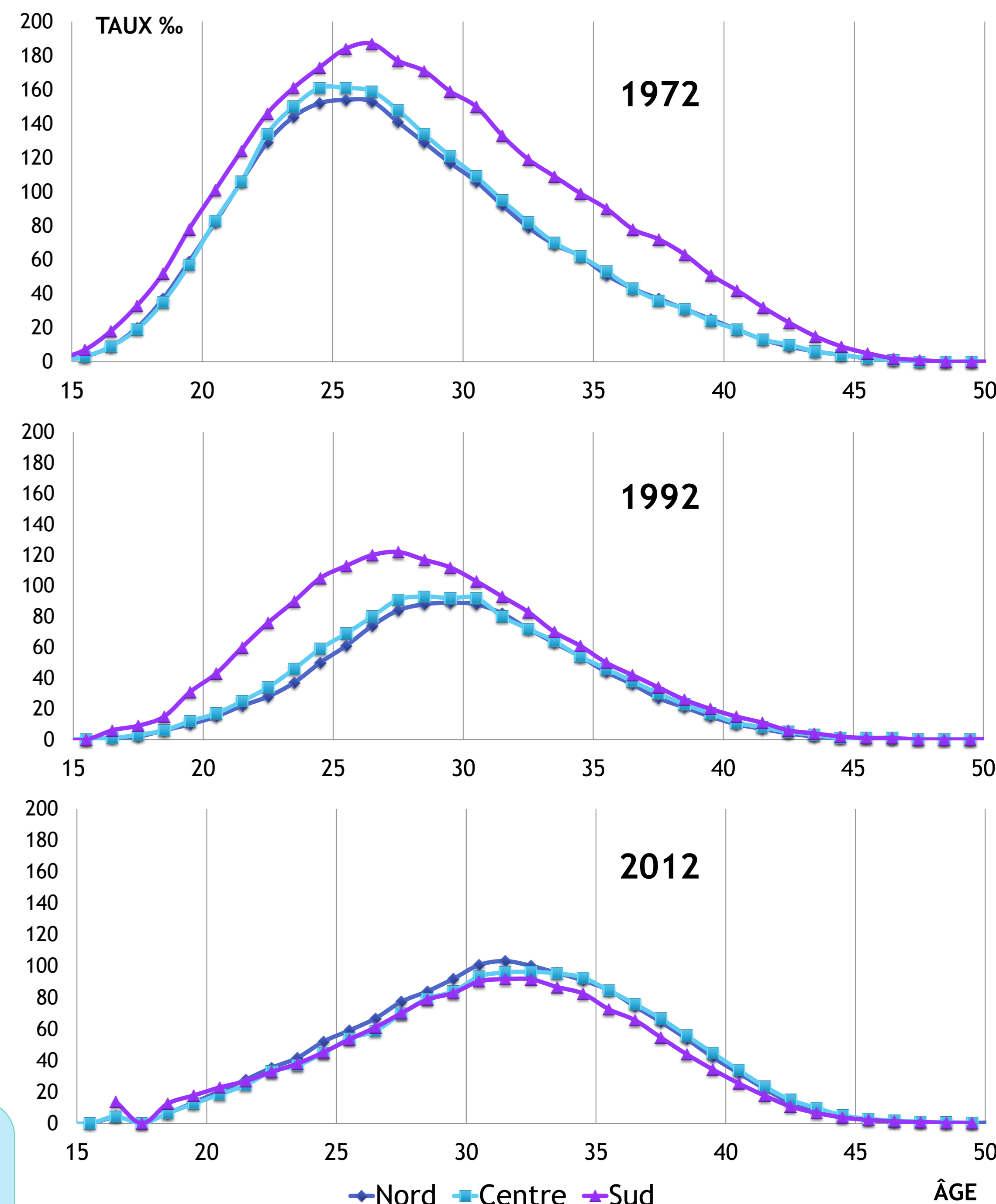
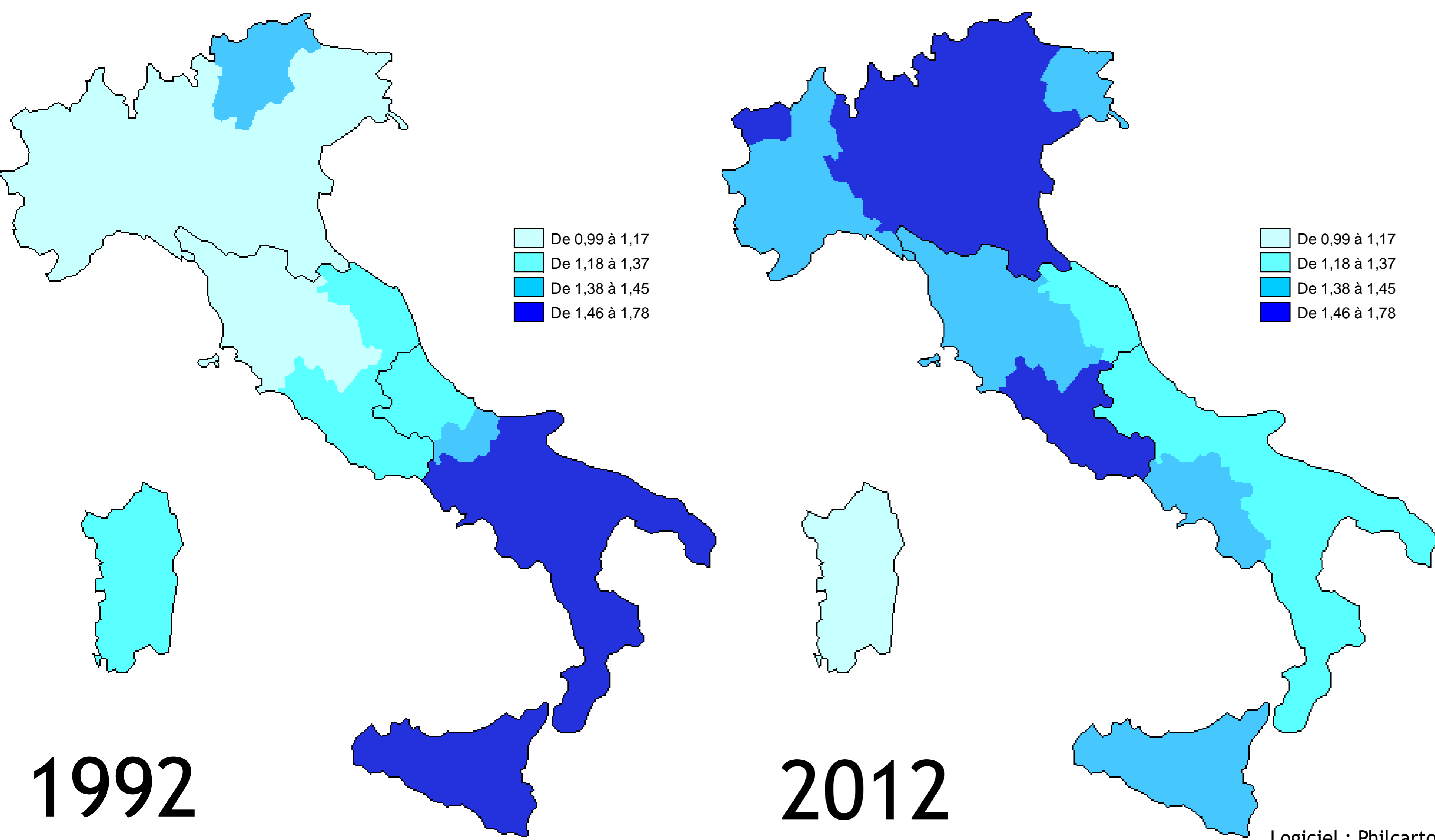
Sources du poster : INED « Base de données des pays développés » et ISTAT

## 2. Evolution de la fécondité en Italie et dans ses régions

Autour des années 1990, la fécondité italienne s'effondre : l'indicateur conjoncturel atteint 1,2 enfant par femme. L'Italie devient un pays à **lowest-low fertility** (ICF < 1,3).

Le phénomène du **report des naissances** a été plus précoce dans les régions du Nord et du Centre. À l'inverse, au Sud il est plus récent.

Indicateur conjoncturel de fécondité par région en 1992 et 2012



Évolution du taux de fécondité par âge selon la zone géographique

Par le passé, le niveau national de fécondité cachait de profondes disparités régionales : les régions du Sud ont longtemps été les plus fécondes. Aujourd'hui, bien que la fécondité soit légèrement plus élevée au Nord du pays, les différences s'estompent.

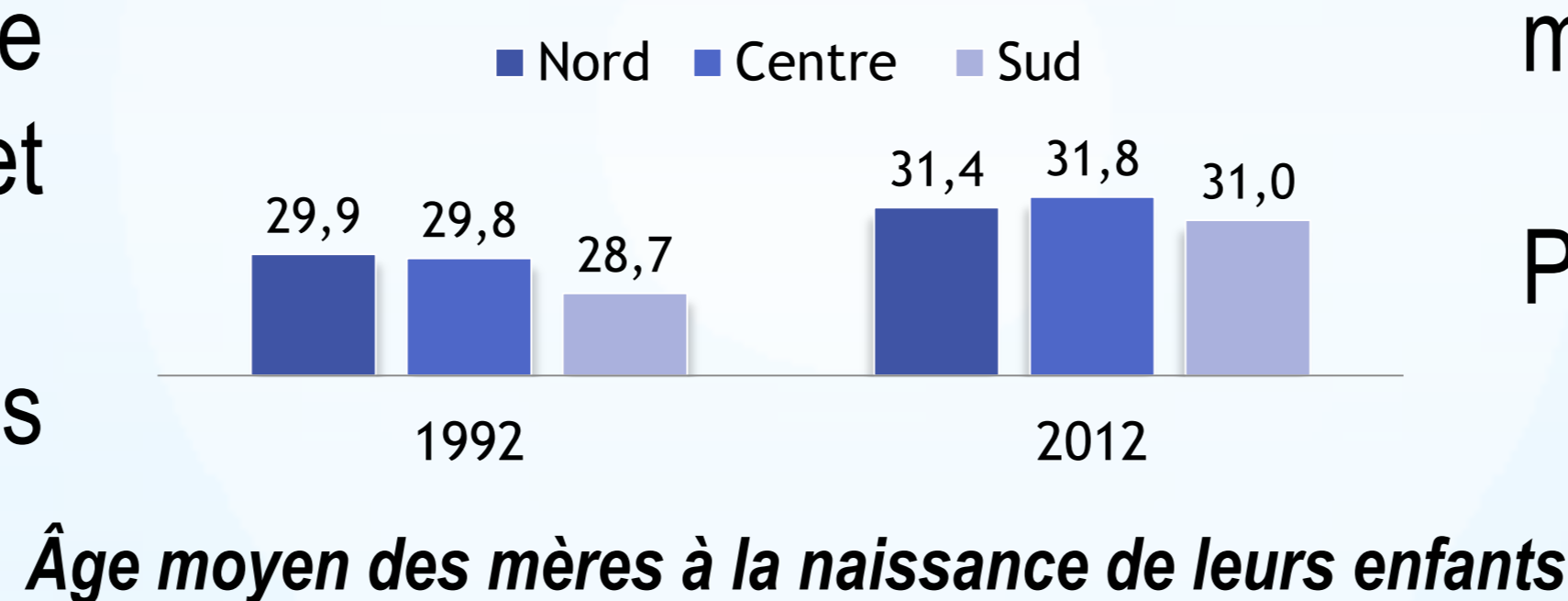
L'indicateur conjoncturel de fécondité (ICF) ou somme des naissances réduites peut être interprété comme le nombre moyen d'enfants que mettrait au monde une femme si elle connaissait, durant toute sa vie féconde, les conditions de fécondité observées cette année-là.

## 3. Va-t-on vers « une » fécondité italienne ?

Aujourd'hui, la fécondité **croît** dans toutes les zones géographiques. Le recul de l'âge à la maternité a eu deux effets opposés sur la fécondité :

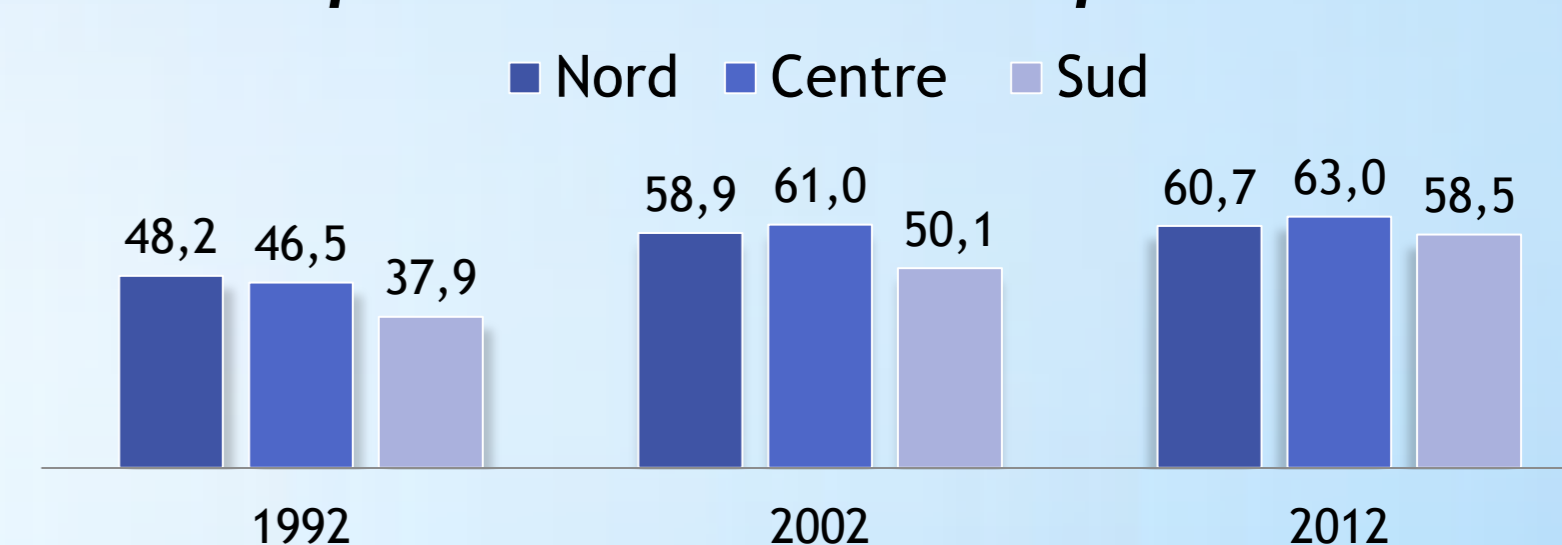
- Dans un premier temps, on a assisté à une chute de l'ICF qui s'est vérifiée au Nord, au Centre et puis au Sud du pays ;
- Ensuite, le rattrapage de la fécondité aux âges élevés contribue à la hausse de la fécondité

L'âge moyen à la maternité est supérieur à 30 ans dans toutes les régions. La fécondité survient plus tardivement surtout dans les régions méridionales.



Âge moyen des mères à la naissance de leurs enfants

Proportion de naissances après 30 ans



Partout, la plupart de la fécondité se réalise après 30 ans  
**On assiste à une convergence des fécondités italiennes vers un niveau faible mais stable**