



NUMÉRO 10 ÉTÉ 2024

Elfe & Vous



Pour vous assurer de recevoir notre lettre d'information, nous vous

recommandons d'ajouter l'adresse

communaute@elfe-france.fr à votre carnet d'adresses.



Zoom sur...

La rencontre entre l'équipe Elfe et les familles ambassadrices



Le 6 juillet 2024 a eu lieu la deuxième rencontre entre l'équipe Elfe et les familles ambassadrices de l'étude.

Alors que les jeunes de la cohorte fêtent leurs 13 ans cette année, il est essentiel pour l'équipe Elfe de les accompagner dans leur participation à l'étude. C'est pourquoi nous avons organisé une journée d'échange et de réflexion collective avec les jeunes de la cohorte et leurs parents. Ayant pris place au centre de colloques du campus Condorcet à Aubervilliers, l'événement a réuni des familles venues de divers départements français tels que la Gironde, l'Indre ou encore la Loire-Atlantique !

Au programme de la journée, parents et jeunes ont pris part à différents ateliers. Les sujets discutés concernaient aussi bien les nouvelles collectes (avec des questionnaires, des objets connectés ou par « appariement ») que les outils de communication de l'équipe Elfe auprès des familles (site internet, chaîne YouTube, magazine Elfe Ados, etc.). Des questions telles que le rapport des jeunes aux réseaux/médias sociaux ou encore l'évolution du cadeau d'anniversaire ces prochaines années ont aussi été abordées.

Si vous souhaitez en apprendre un peu plus sur le déroulement de cette édition 2024 de la journée des familles ambassadrices, vous pouvez consulter notre compte rendu complet des différents ateliers de l'événement. Et si vous désirez nous faire part de votre avis sur les thèmes abordés, vous pouvez aussi nous écrire par e-mail à communaute@elfe-france.fr !

[\[Accéder au bilan de la journée\]](#)

L'étude Elfe mobilisée par la commission écrans

Fin avril 2024, la commission d'experts sur l'impact de l'exposition des jeunes aux écrans remettait son rapport au Président de la République. La finalité de ce travail ? Proposer diverses recommandations visant à protéger la santé des jeunes. La commission d'experts a mobilisé les données collectées lors des enquêtes auprès des familles de la cohorte Elfe pour établir son constat sur l'usage des écrans. Au total pas moins de 29 recommandations ont été formulées par la commission d'experts, notamment sur le temps d'écran à ne pas dépasser en fonction de l'âge des enfants.

[\[En savoir plus\]](#)

Le saviez-vous ?

« Le congé paternité diminue le risque de dépression post-partum de 25%. »

À partir des données de l'étude Elfe, Katharine Barry - doctorante en épidémiologie sociale et biostatistique - et Maria Melchior - épidémiologiste et directrice de recherche à l'Inserm - se sont intéressées à l'effet du congé de paternité sur la dépression post-partum des pères.

Dans cette courte vidéo, Maria Melchior répond à plusieurs de nos questions sur le congé paternité et la santé mentale des pères.



[\[Voir la vidéo\]](#)

« Participer à Elfe, c'est aussi soutenir la réflexion sur l'action publique. »

À la demande du HCFEA (Haut Conseil de la famille, de l'enfance et de l'âge), l'équipe Elfe lui a remis une note sur le recours à la restauration scolaire dans le 1er degré. La note met en évidence plusieurs déterminants sociodémographiques tels que l'âge de l'enfant, la situation familiale des parents ou encore le niveau de vie du ménage, qui peuvent expliquer le taux de fréquentation de la cantine.

Ainsi, les données Elfe devraient permettre d'éclairer le débat public en contribuant à la réalisation d'un rapport du HCFEA sur la fréquentation de la restauration scolaire dans le 1er degré (à paraître).

Dans les coulisses de l'enquête...

L'enquête Médecin et Chirurgien-dentiste se poursuit



Lancée en septembre 2023, l'enquête « Médecin et Chirurgien-dentiste » est toujours en cours. L'objectif ? Acquérir un ensemble d'informations sur la santé des jeunes. Cela représente une occasion unique pour la recherche de recueillir des informations médicales directement auprès de professionnels de santé. De plus, l'enquête fournira aussi aux pouvoirs publics une évaluation de l'efficacité de ce dispositif.

Ma famille peut-elle encore participer à l'enquête ?

- Si l'un des deux questionnaires a déjà pu être complété par un(e) professionnel(le) de santé : vous pouvez nous renvoyer ce questionnaire, sans attendre que les deux rendez-vous aient été réalisés (des enveloppes distinctes sont prévues pour le renvoi des questionnaires).
- Si vous n'avez complété aucun questionnaire pour l'instant : il est encore temps de le faire **avant la fin de l'année 2024**. Si la visite médicale est planifiée pour être menée entre 11 ans et 13 ans, il vous est tout de même possible de la réaliser après les 13 ans de votre enfant.

L'équipe Elfe vous remercie chaleureusement pour votre participation à cette enquête. Votre implication au sein de l'étude demeure très importante, et c'est grâce aux jeunes et à vous, leurs parents, que nous faisons avancer la recherche.

[\[En savoir plus\]](#)

Elfe collabore avec France Cohortes pour la protection des données des familles

France Cohortes est un service dédié aux études de cohorte mis en place par l'Inserm, qui propose des fonctions support pour le recueil et l'analyse des données, ainsi qu'une solution d'hébergement des données performante et sécurisée.

Elfe est l'étude pilote ayant permis à France Cohortes de mettre en place son système et d'affiner son organisation. Début 2024, toutes les données collectées auprès des familles Elfe ont été déposées dans l'infrastructure France Cohortes.



[\[Voir la vidéo\]](#)

Les projets de recherche

Les nouveaux projets de recherche en 2024

Depuis le début de l'année 2024, les données de l'étude Elfe ont été mobilisées par les chercheurs pour poursuivre leurs travaux ou initier de nouvelles études. Consultez les différentes rubriques ci-dessous pour découvrir tous les projets de recherche de l'étude :

[Sciences sociales](#) / [Santé](#) / [Environnement](#) / [Pluridisciplinaires](#) / [Comparaisons internationales](#)

Vous pouvez exprimer votre souhait que vos données et celles de votre enfant ne participent pas à ces projets de recherche en exerçant votre droit de retrait auprès du Dr Marie-Aline Charles, directrice de l'étude Elfe, par courrier ou par e-mail à communaute@elfe-france.fr.

Mutualisation des études Elfe et Epipage 2

Pour rappel, Epipage 2 (*Étude épidémiologique sur les petits âges gestationnels*) est une étude nationale visant à mieux connaître le devenir des enfants grands prématurés nés en 2011, la même année que les enfants Elfe. Le parcours de soins des enfants grands prématurés ne permettait pas une participation à notre cohorte dans leurs premières années de vie. Ce n'est plus le cas maintenant que les enfants de la cohorte Epipage 2 ont grandi.

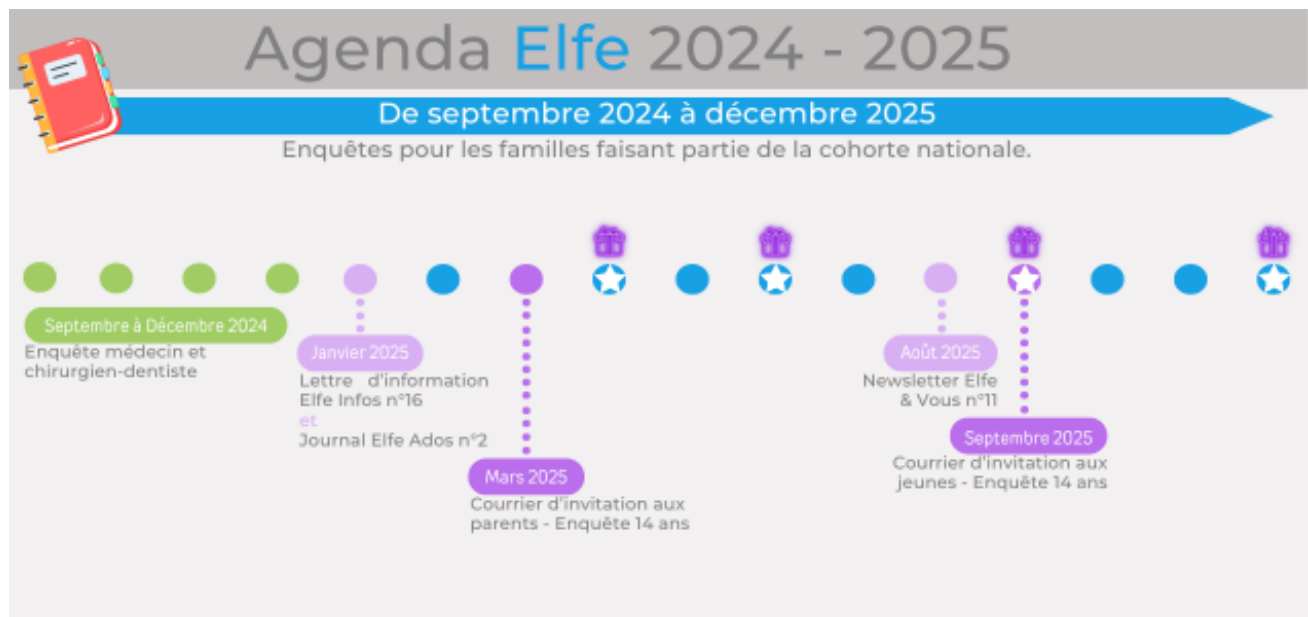
Ces dernières années, la collaboration avec Epipage 2 a notamment permis de mener conjointement l'enquête des 10 ans et demi (dont la visite à domicile) et l'enquête médecin et chirurgien-dentiste en cours.

La collaboration avec Epipage 2 permet ainsi d'enrichir nos connaissances de la période intra-utérine à l'adolescence sous l'angle de la prématurité et des besoins spécifiques liés à cette population d'enfants en comparaison avec les enfants nés à terme.

Dans les années à venir, les deux cohortes vont renforcer cette collaboration, notamment en poursuivant la mutualisation des enquêtes, mais aussi au moyen d'outils de communication partagés.

Nous ne manquerons pas de vous tenir au courant des diverses étapes du rapprochement entre les deux études !

Nos prochains rendez-vous...



Restons en contact !

Vous avez déménagé ? Changé de numéro de téléphone ? Des

questions sur l'étude ? N'oubliez pas de nous contacter...

Par e-mail :

- Cohorte nationale : communaute@elfe-france.fr
- Cohorte pilote : pilote@elfe-france.fr

Par téléphone : 01 56 06 21 01

ou

Par courrier :

*Elfe - Institut national d'études démographiques
9, cours des Humanités - CS 50004
93322 Aubervilliers Cedex - France*



Crédits photos et vidéos : Elfe & Vous ©Elfe Canva Pro ; Journée familles ambassadrices ©Elfe ; Portrait Maria Melchior ©Elfe ; Enfant chez le médecin ©Santi Nunez/Stocksy sur adobestock.com ; Frise chronologique ©Elfe ; Protection des données ©France Cohortes ; Agenda ©Elfe Canva Pro ; Groupes personnages ©Elfe YourComics.

Rédaction et création graphique : William Atindogbe (Ined) ©Elfe.

Tous droits réservés. Cette lettre ne peut être reproduite sans le consentement écrit et préalable de l'unité mixte Elfe (Ined-Inserm-EFS). Si vous ne souhaitez plus recevoir la lettre d'information « Elfe & Vous », vous pouvez vous désinscrire en écrivant à l'adresse e-mail : communaute@elfe-france.fr.